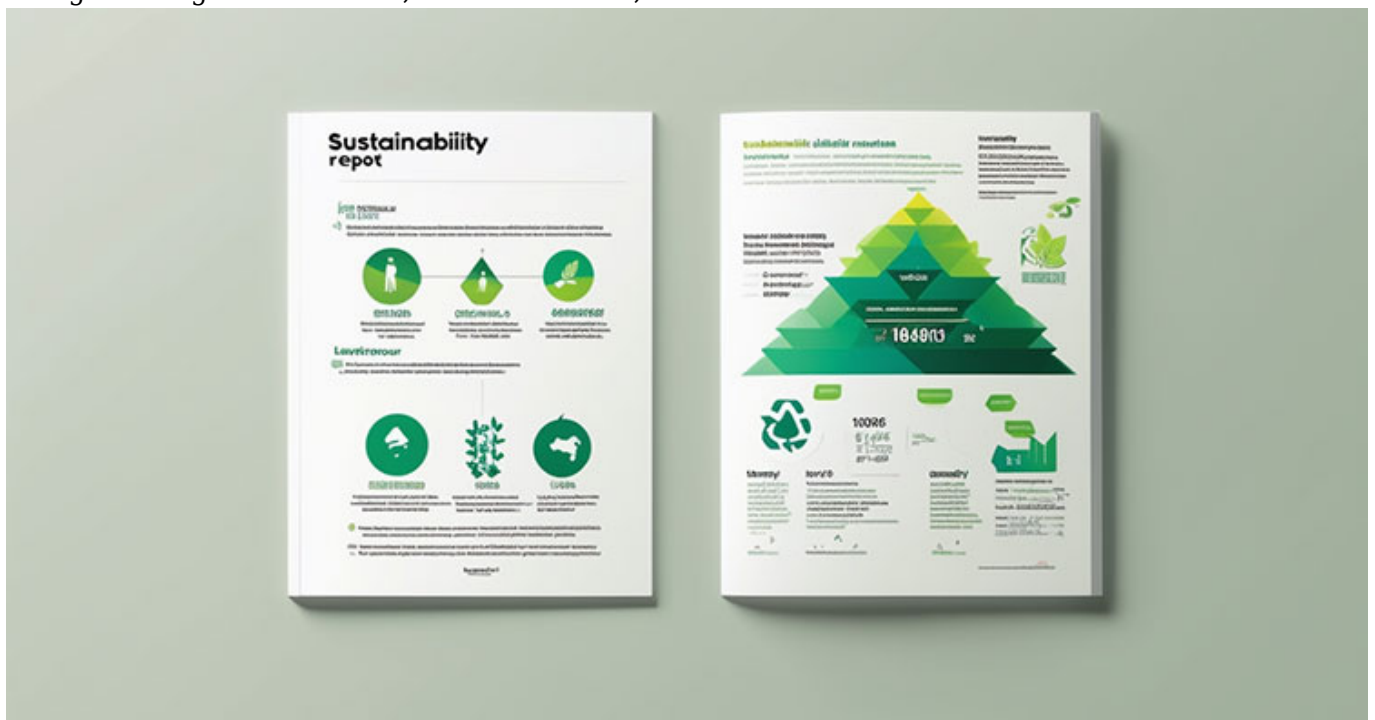


# Il framework di rendicontazione semplificato Voluntary reporting standard for SMEs (VSME)

scritto da Alfredo Romano

10/12/2024

Categoria: Regolamentazione, Rendicontazione, In evidenza



**Aziende all'avanguardia stanno implementando Key Performance Indicators (KPI) intelligenti, predittivi e allineati agli obiettivi strategici, sfruttando la potenza dell'intelligenza artificiale.**

Il VSME (Voluntary Sustainability Reporting Standards for Non-Listed SMEs) è il framework di rendicontazione volontaria di sostenibilità per le Piccole e Medie Imprese non quotate nell'Unione Europea. Sviluppato dallo European Financial Reporting Advisory Group (EFRAG), il VSME si propone di fornire uno strumento semplificato ma efficace per supportare le PMI nella loro transizione verso un'economia più sostenibile.

Integrando di fatto il quadro già esistente degli European Sustainability Reporting Standards (ESRS) destinati alle grandi aziende soggette alla Corporate Sustainability Reporting Directive (CSRD), il VSME è stato sviluppato mantenendo una coerenza concettuale con l'ESRS Set 1 e l'ESRS LSME ED, garantendo al contempo un'appropriata proporzionalità e un focus sulle esigenze delle PMI non

quotate.



*La struttura modulare del VSME permette un utilizzo flessibile del framework da parte PMI non quotate.*

Iscriviti a Spotlight!

## **Struttura del VSME**

### *Approccio modulare*

Il VSME adotta un approccio modulare per massimizzare la proporzionalità e l'accessibilità per le PMI di diverse dimensioni e capacità. La struttura si articola in tre moduli principali:

1. a) Modulo Base:

- destinato principalmente alle micro-imprese e alle PMI che si avvicinano per la prima volta alla rendicontazione di sostenibilità;
- contiene 12 informative, incluse metriche ESG topiche;
- utilizza un linguaggio semplificato e non richiede valutazioni di materialità.

1. b) Modulo Partner Commerciali:

- progettato per le PMI che affrontano questionari da parte dei partner commerciali;
- include datapoint relativi alla finanza sostenibile (es. SFDR PAI, EBA Pillar 3, Benchmark Regulation);
- comprende 11 informative.

1. c) Modulo Narrativo - PAT (Policies, Actions, Targets):

- destinato alle PMI che hanno già in atto politiche, azioni e obiettivi di sostenibilità;
- richiede la divulgazione degli aspetti materiali (dalla lista nell'AR 16 di ESRS 1);
- include 5 informative con linguaggio semplificato.

## **Implementazione del VSME**

Il processo di implementazione del VSME prevede:

- la selezione del modulo appropriato in base alle capacità e alle esigenze dell'impresa;
- la raccolta e l'elaborazione dei dati rilevanti per le informative richieste;
- la preparazione del report di sostenibilità utilizzando il linguaggio semplificato e le strutture fornite dal VSME.

L'applicazione del VSME presenta punti di forza:

- *linguaggio semplificato*: il VSME utilizza un linguaggio semplificato, specialmente nel Modulo Base, mantenendo comunque la coerenza con gli standard LSME;
- *approccio modulare*: la struttura modulare permette alle PMI di adottare gradualmente pratiche di rendicontazione più sofisticate;
- *allineamento con le richieste dei partner commerciali*: il VSME è progettato per rispondere alle esigenze informative dei partner commerciali, riducendo il carico di richieste multiple e

non coordinate.

e complessità:

- *variabilità settoriale*: il VSME è uno standard agnostico rispetto ai settori, il che potrebbe limitare la sua capacità di catturare aspetti specifici di sostenibilità altamente dipendenti dal settore;
- *equilibrio tra semplificazione e completezza*: mentre il VSME cerca di semplificare il reporting, potrebbe non coprire tutti gli aspetti necessari per una valutazione completa della sostenibilità di un'impresa;
- *adattamento alle diverse dimensioni aziendali*: nonostante l'approccio modulare, le micro-imprese potrebbero ancora trovare difficoltà nell'implementazione, anche del Modulo Base.